

Waschschleudermaschine FAVORITplus 1450

Typ	FA+1450	FA+1450 1Kammer WRS	FA+1450 2Kammer WRS	Einheit
Allgemeine Angaben				
Innentrommeltüröffnung	940x520	940x520	940x520	mm
Innentrommelinhalt (Brutto)	1609	1609	1609	l
Innentrommelinhalt (Netto)	1450	1450	1450	l
Innentrommeldurchmesser	1294	1294	1294	mm
Innentrommellänge	1224	1224	1224	mm
Beladekantenhöhe	1038	1038	1038	mm
Wandstärke Innentrommelmantel	3	3	3	mm
Innentrommellochung (Trichterlochung)	6	6	6	mm
Material Innentrommelmantel	1.4318	1.4318	1.4318	-
E Elektroanschluss				
Anschluss-Spannung [U _n] ⁽⁰¹⁾	400 / 480	400 / 480	400 / 480	V
Netz-Frequenz ⁽⁰¹⁾	50 / 60	50 / 60	50 / 60	Hz
Anschlusswert [S] ⁽⁰²⁾	25,5	28,6	28,6	kVA
Stromaufnahme [I _n]	36,8 / 31,7	41,4 / 35,6	41,4 / 35,6	A
Ableitstrom [I _L]	>35	>35	>35	mA
cos φ	0,9	0,9	0,9	-
Klemmengröße	2,5 - 35	2,5 - 35	2,5 - 35	mm ²
Energieverbrauch [W]	9,6	9,8	9,8	kWh
CA Druckluftanschluss				
Anschluss	3/8"	3/8"	3/8"	-
Betriebsdruck	6,5	6,5	6,5	bar
Druckluftverbrauch	64	86	96	l/h
W Wasseranschluss⁽¹³⁾				
W1 Kaltwasser weich ⁽⁰³⁾	1 1/2"	1 1/2"	1 1/2"	-
W1.1 Kaltwasser weich ⁽⁰⁶⁾	3/4"	3/4"	3/4"	-
W2 Wasseranschluss ⁽⁰³⁾	1 1/2"	1 1/2"	1 1/2"	-
W3 Wasseranschluss ^{(03) (12)}	1 1/2"	1 1/2"	1 1/2"	-
Anschluss ⁽⁰³⁾	max. 4x 1 1/2"	max. 4x 1 1/2"	max. 4x 1 1/2"	-
Betriebsdruck	2 - 5	2 - 5	2 - 5	bar
Wasserverbrauch	1631	1027	785	l/h
max. Durchfluss	483	483	483	l/min
WW Abwasser⁽⁰⁷⁾				
WW1/ WW2 Anschluss ⁽⁰⁴⁾	154	154	154	mm
max. Abwassertemperatur	95	95	95	°C
Abwassermenge	1571	967	725	l/h
max. Durchfluss	326	326	326	l/min

Waschschleudermaschine FAVORITplus 1450

Typ	FA+1450	FA+1450 1Kammer WRS	FA+1450 2Kammer WRS	Einheit
S Dampfanschluss ^{(13) (14)}				
Anschluss ⁽⁰⁵⁾	DN 40	DN 40	DN 40	-
Betriebsdruck	2 - 8	2 - 8	2 - 8	bar
Dampfverbrauch	76,1	53,8	42,7	kg/h
max. Durchfluss	12,7	12,7	12,7	kg/min
C Kondensat ^{(08) (12) (13)}				
Anschluss ⁽⁰⁶⁾	1"	1"	1"	-
max. Temperatur	100	100	100	°C
max. Durchfluss	12,7	12,7	12,7	kg/min
EX Abluft ⁽⁰⁹⁾				
Anschluss ⁽⁰⁴⁾	108	108	108	mm
Abluftvolumenstrom	1,63	1,63	1,63	m ³ / h
max. Temperatur	95	95	95	°C
DI Datenschnittstelle ⁽¹²⁾				
Schnittstelle	ETHERNET- RJ-45	ETHERNET- RJ-45	ETHERNET- RJ-45	
MD manuelle Dosierung				
	2x Pulver / 2x Flüssig	2x Pulver / 2x Flüssig	2x Pulver / 2x Flüssig	
DC Waschmittelschluss				
⁽⁰³⁾	2x3/4" / 4x1/2"	2x3/4" / 4x1/2"	2x3/4" / 4x1/2"	-
Abmessungen				
Maschinenmaße (BxHxT) ⁽¹⁰⁾	2270x2530x1816	2270x3067x1816	2270x3067x1816	mm
Transportmaße (BxHxT)	2280x2550x1820	2280x2550x1820	2280x2550x1820	mm
Transportmaß Maschine maximal demontiert (BxHxT) ⁽¹¹⁾	2150x2102x1750	2150x2102x1750	2150x2102x1750	mm
Transportmaße WRS (BxHxT)	—	1900x965x1900	1900x965x1900	mm
Einbringöffnung (BxH)	1900x2600	1900x2600	1900x2600	mm
Erforderliche Trennwandöffnung (BxH)	2200x2127	2200x2127	2200x2127	mm
Gewichte				
Transportgewicht	3500	3500	3500	kg
Leergewicht WRS	-	300	300	kg
Betriebsgewicht	4370	6120	6120	kg
Fundamentlasten				
statische Punktlast am Fuß	0,32	0,44	0,44	N/mm ²
dynamische Punktlast	3,73	3,73	3,73	kN
Erregerfrequenz der dyn. Punktlast	11,6	11,6	11,6	Hz
Anzahl der FüÙe	4	4	4	[stck]
Fläche des Einzelfußes	33870	33870	33870	mm ²

**Waschschleudermaschine
FAVORITplus 1450**

Typ	FA+1450	FA+1450 1Kammer WRS	FA+1450 2Kammer WRS	Einheit
Diverses				
Wärmeabstrahlung	5,8	5,8	5,8	kW
Geräuschemission	70	75	75	dB(A)
Drehzahlen (frei programmierbar)	696	696	696	1/min
empfohlene Waschdrehzahl	29 - 35	29 - 35	29 - 35	1/min
max. G - Faktor	350	350	350	-
Übersetzungverhältnis	1:5,7	1:5,7	1:5,7	-
Nennbeladung (1:10)	145	145	145	kg
Beladung (1:12)	120,8	120,8	120,8	kg
Beladung (1:14)	103,6	103,6	103,6	kg
Totvolumen	52	52	52	l
Kinetische Energie	446279	446279	446279	Nm
Massenträgheitsmoment (unbeladen)	131,43	131,43	131,43	kgm²
Massenträgheitsmoment (bei Nennbeladung)	183,81	183,81	183,81	kgm²
Restfeuchte bei Baumwollware	50	50	50	ca. %
Motorleistung	22	22	22	kW

Verbrauchswerte nach Verfahren:

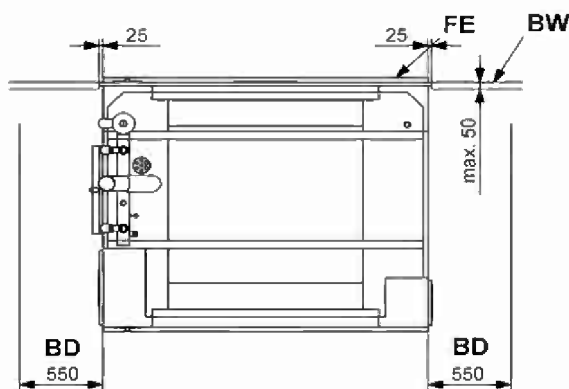
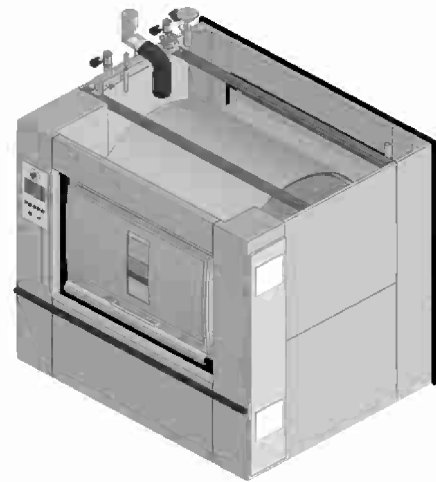
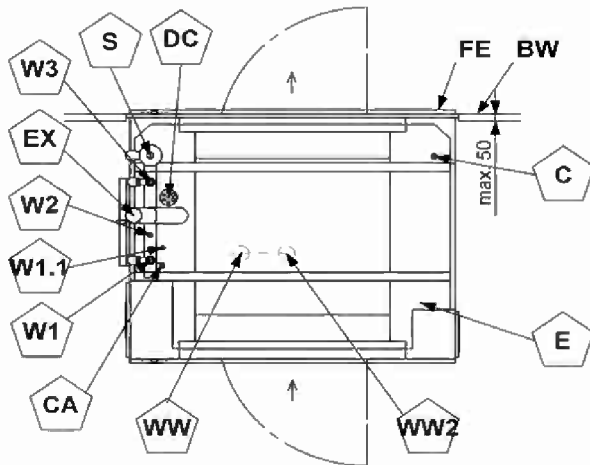
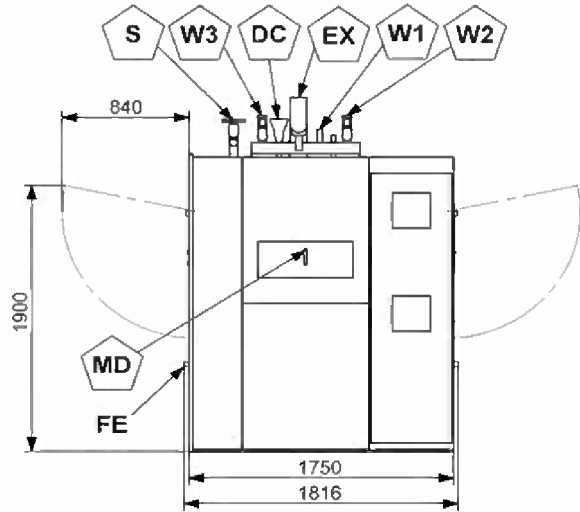
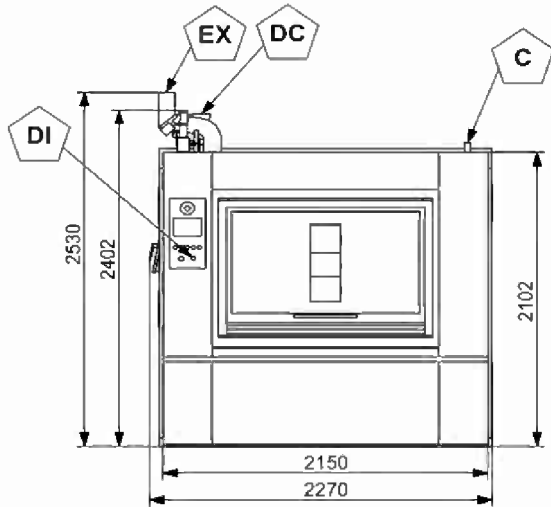
Beladung 1:12 (Baumwolle)
 Frischwassertemperatur 15°C
 Dampfdruck 4 bar

Bad 1	L Wasser : kg Wäsche	1:5	35°C		-> Restfeuchte 200%
Bad 2	L Wasser : kg Wäsche	1:4	70°C	Schleudern	-> Restfeuchte 50%
Spülen 1	L Wasser : kg Wäsche	1:4		Schleudern	-> Restfeuchte 50%
Spülen 2	L Wasser : kg Wäsche	1:3,5		Endschleudern	-> Restfeuchte 50%

- (01) Maschine kann sowohl mit 400V 50Hz als auch mit 480V 60Hz betrieben werden.
- (02) Der Anschlusswert S in [kVA] basiert auf der Gleichung: $S = \sqrt{3} \cdot I_A \cdot U_A$
- (03) Rohrrinnengewinde (G- DIN ISO 228 - Zölliges Whitworthgewinde)
- (04) Rohraußendurchmesser in mm
- (05) Flansch nach DIN 2633, PN 16;
Gegenflansch an den Waschstraßen und Waschschleudermaschinen wird nicht mitgeliefert.
- (06) Rohraußengewinde (G- DIN ISO 228 - Zölliges Whitworthgewinde)
- (07) Offene Kanalsysteme unter der Maschine müssen abgedeckt werden
- (08) Kondensat nur bei indirekter Beheizung
- (09) Bei Anschluss Maschine an ein bauseitiges Abluftsystem, ist eine zusätzliche Differenzdruckdose (Option) erforderlich
- (10) Sonderkonstruktion separat stehender WRS-Tank; Kosten auf Anfrage
- (11) Transportmaße der Maschine maximal demontiert; Kosten auf Anfrage
- (12) Optionaler Anschluss, der nicht im Standard enthalten ist
- (13) Bauseitige Anschlüsse müssen flexibel gestaltet sein
- (14) Vor dem Dampfanschluss empfehlen wir einen Filter und eine Entwässerung einzubauen

Technische Änderungen vorbehalten

**Waschschleudermaschine
FA+ 1450 BW**

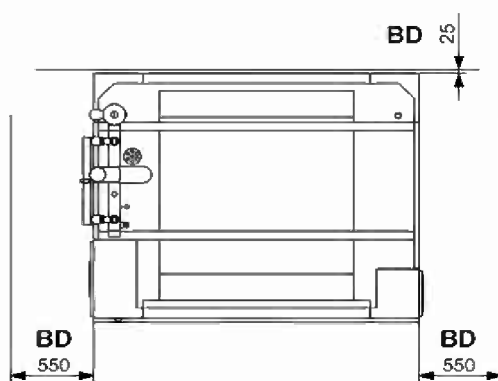
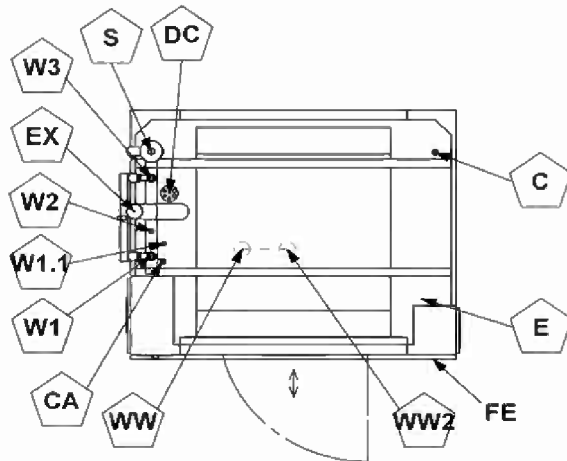
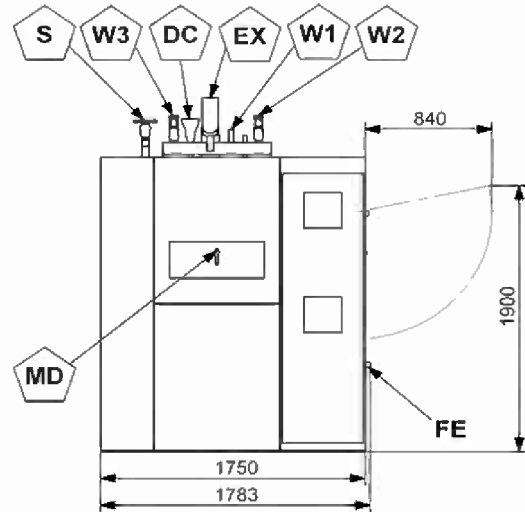
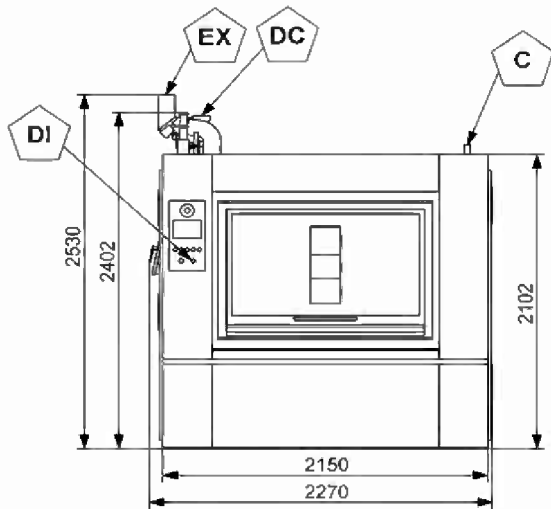


BD	mind. Wandabstand
BW	Trennwand
FE	Rammschutz

	E	Elektroanschluss
	CA	Druckluftanschluss
	W1	Kaltwasser weich
	W1.1	Kaltwasser weich
	W2	Wasseranschluss
(opt.)	W3	Wasseranschluss
	WW	Abwasser
	S	Dampfanschluss
(opt.)	C	Kondensat
	EX	Abluft
	MD	manuelle Dosierung
	DC	Waschmittelanschluss
(opt.)	DI	Datenschnittstelle

(opt.) Hierbei handelt es sich um einen optionalen Anschluss, der nicht im Standard enthalten ist.
Achtung! Nicht maßstäbliche Skizze. Darstellung kann Optionen beinhalten. Technische Änderungen vorbehalten.

**Waschschleudermaschine
FA+ 1450 NBW**

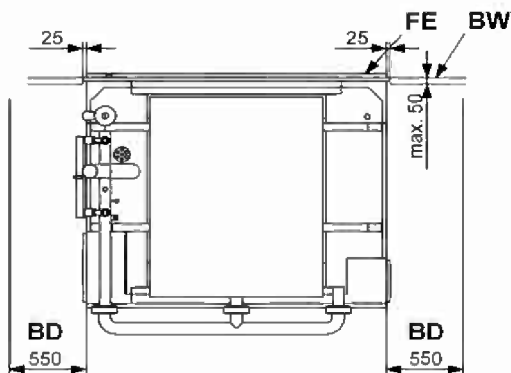
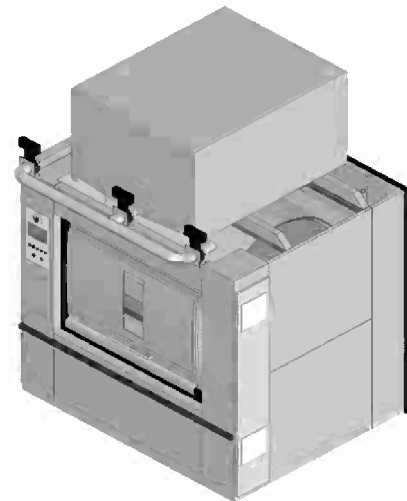
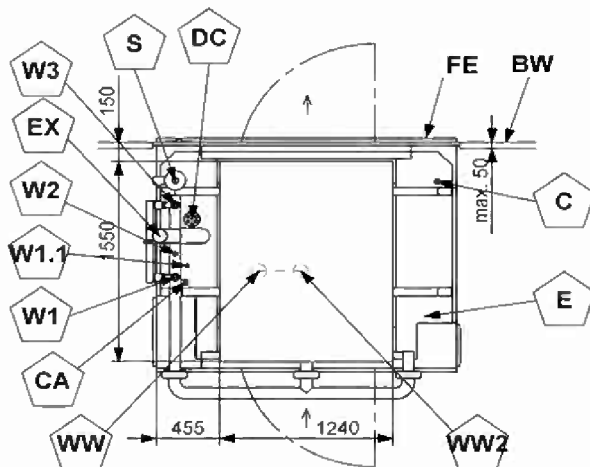
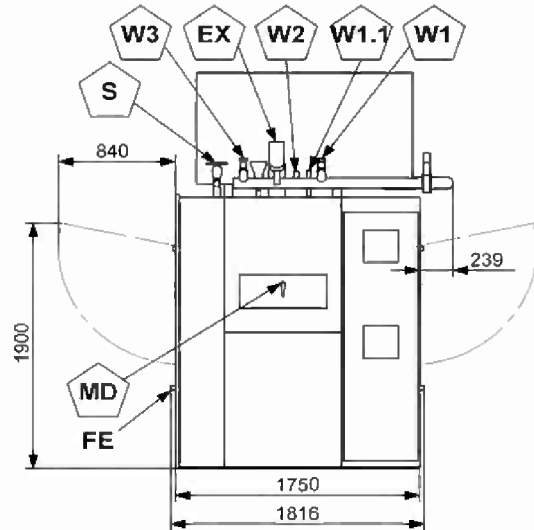
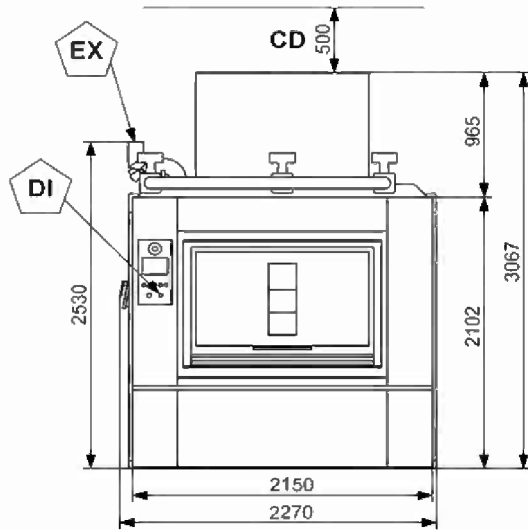


BD	mind. Wandabstand
BW	Trennwand
FE	Rammschutz

	E	Elektroanschluss
	CA	Druckluftanschluss
	W1	Kaltwasser weich
	W1.1	Kaltwasser weich
	W2	Wasseranschluss
(opt.)	W3	Wasseranschluss
	WW	Abwasser
	S	Dampfanschluss
(opt.)	C	Kondensat
	EX	Abluft
	MD	manuelle Dosierung
	DC	Waschmittelanschluss
(opt.)	DI	Datenschnittstelle

(opt.) Hierbei handelt es sich um einen optionalen Anschluss, der nicht im Standard enthalten ist.
Achtung! Nicht maßstäbliche Skizze. Darstellung kann Optionen beinhalten. Technische Änderungen vorbehalten.

**Waschschleudermaschine
FA+ 1450 BW mit 1x WRS**

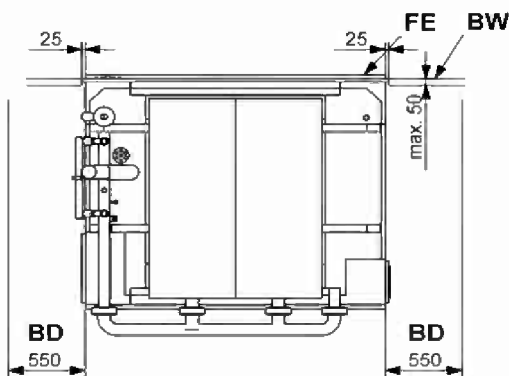
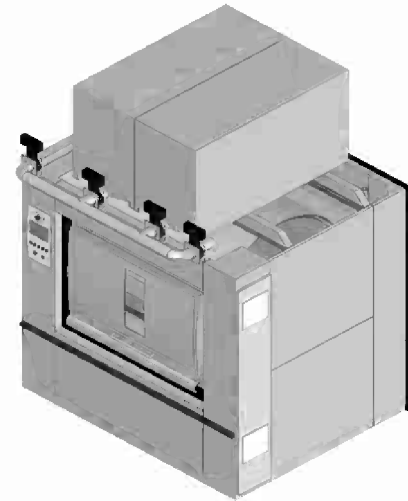
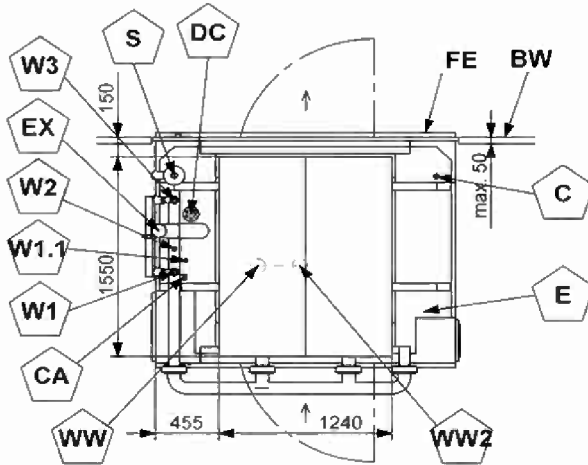
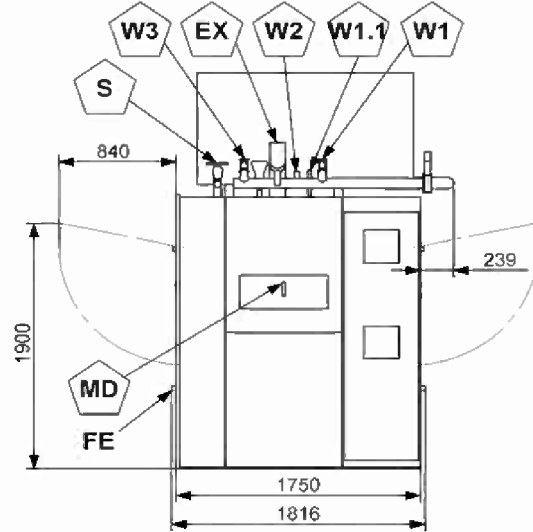
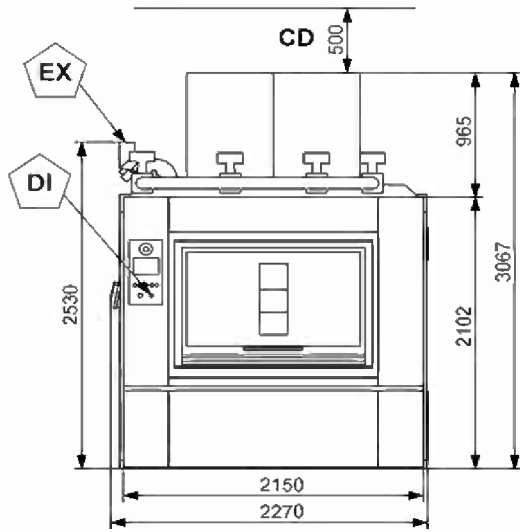


BD	mind. Wandabstand
BW	Trennwand
FE	Rammschutz

	E	Elektroanschluss
	CA	Druckluftanschluss
	W1	Kaltwasser weich
	W1.1	Kaltwasser weich
	W2	Wasseranschluss
(opt.)	W3	Wasseranschluss
	WW	Abwasser
	S	Dampfanschluss
(opt.)	C	Kondensat
	EX	Abluft
	MD	manuelle Dosierung
	DC	Waschmittelanschluss
(opt.)	DI	Datenschnittstelle

(opt.) Hierbei handelt es sich um einen optionalen Anschluss, der nicht im Standard enthalten ist.
Achtung! Nicht maßstäbliche Skizze. Darstellung kann Optionen beinhalten. Technische Änderungen vorbehalten.

**Waschschleudermaschine
FA+ 1450 BW mit 2x WRS**



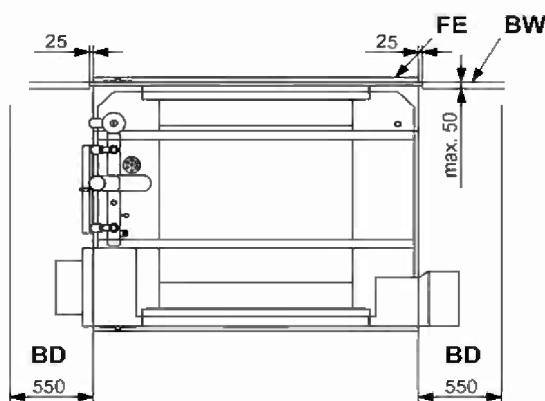
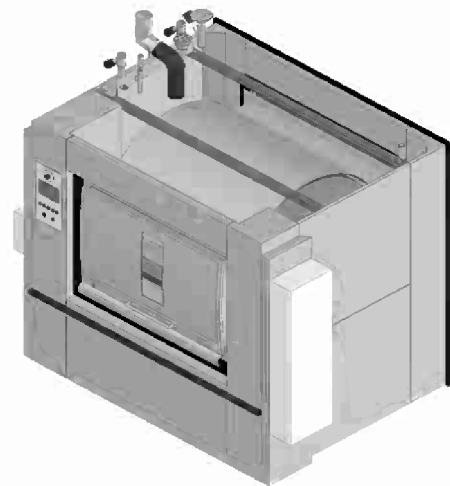
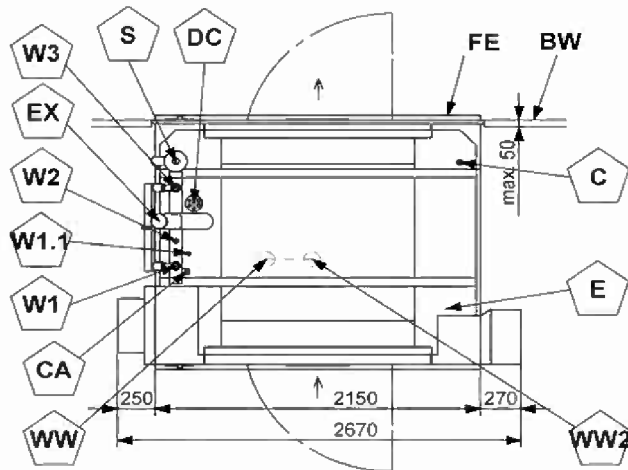
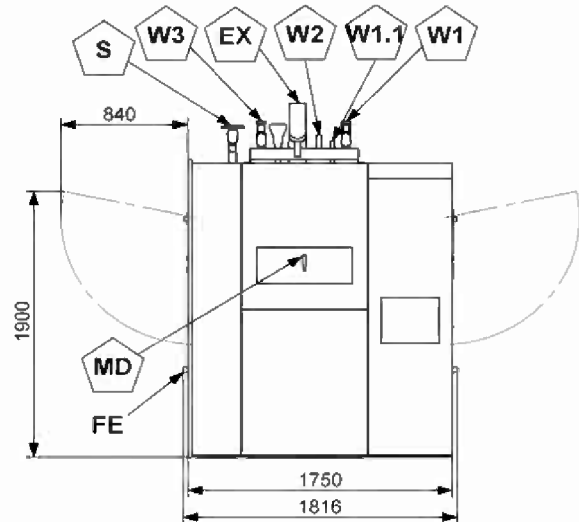
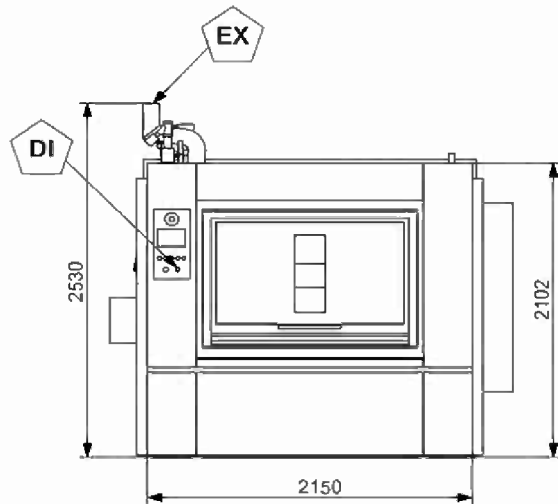
BD	mind. Wandabstand
BW	Trennwand
FE	Rammschutz

	E	Elektroanschluss
	CA	Druckluftanschluss
	W1	Kaltwasser weich
	W1.1	Kaltwasser weich
	W2	Wasseranschluss
(opt.)	W3	Wasseranschluss
	WW	Abwasser
	S	Dampfanschluss
(opt.)	C	Kondensat
	EX	Abluft
	MD	manuelle Dosierung
	DC	Waschmittelanschluss
(opt.)	DI	Datenschnittstelle

(opt.) Hierbei handelt es sich um einen optionalen Anschluss, der nicht im Standard enthalten ist.

Achtung! Nicht maßstäbliche Skizze. Darstellung kann Optionen beinhalten. Technische Änderungen vorbehalten.

**Waschschleudermaschine
FA+ 1450 BW mit Klimagerät**



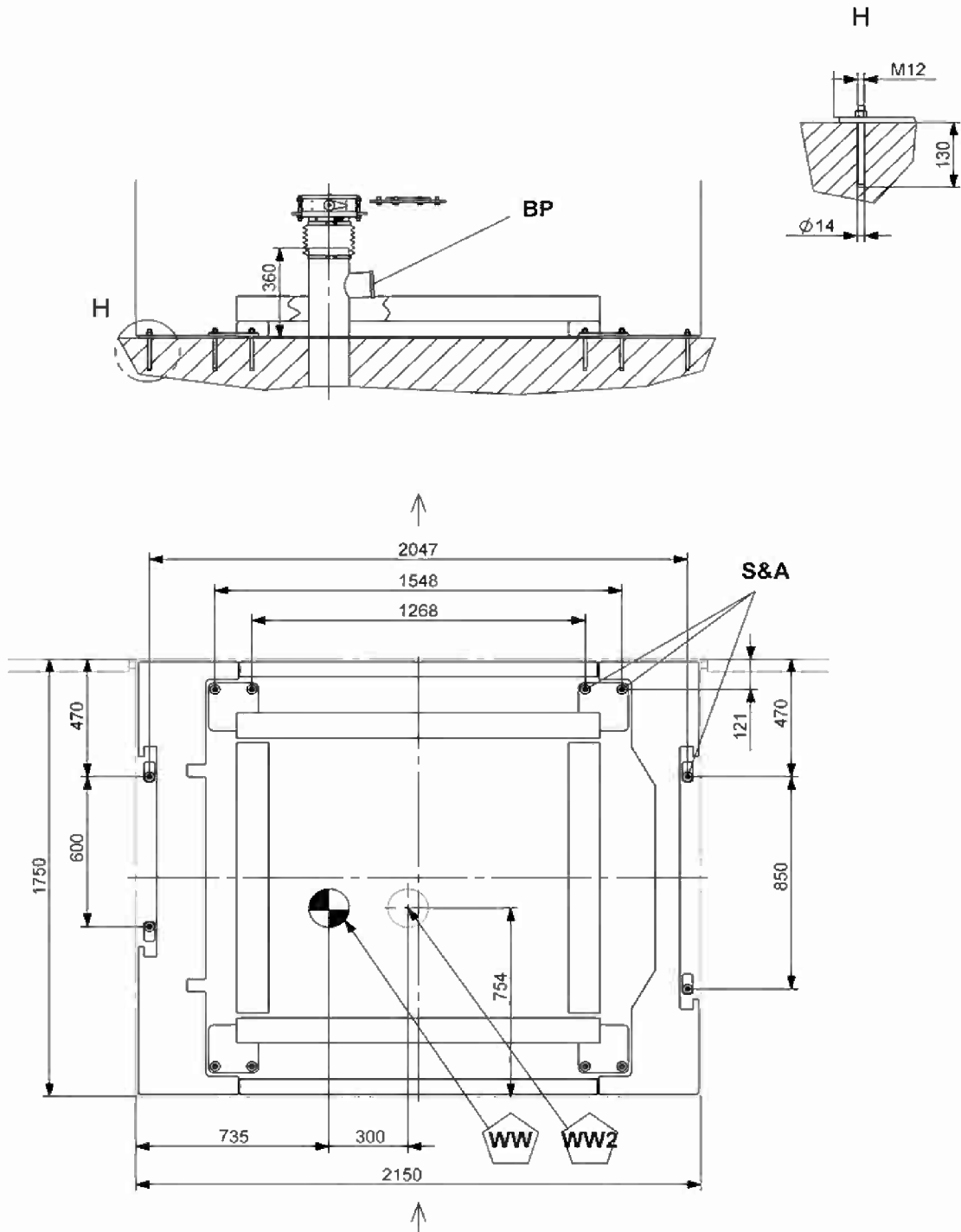
BD	mind. Wandabstand
BW	Trennwand
FE	Rammschutz

E	Elektroanschluss
CA	Druckluftanschluss
W1	Kaltwasser weich
W1.1	Kaltwasser weich
W2	Wasseranschluss
(opt.) W3	Wasseranschluss
WW	Abwasser
S	Dampfanschluss
(opt.) C	Kondensat
EX	Abluft
MD	manuelle Dosierung
DC	Waschmittelanschluss
(opt.) DI	Datenschnittstelle

(opt.) Hierbei handelt es sich um einen optionalen Anschluss, der nicht im Standard enthalten ist.

Achtung! Nicht maßstäbliche Skizze. Darstellung kann Optionen beinhalten. Technische Änderungen vorbehalten.

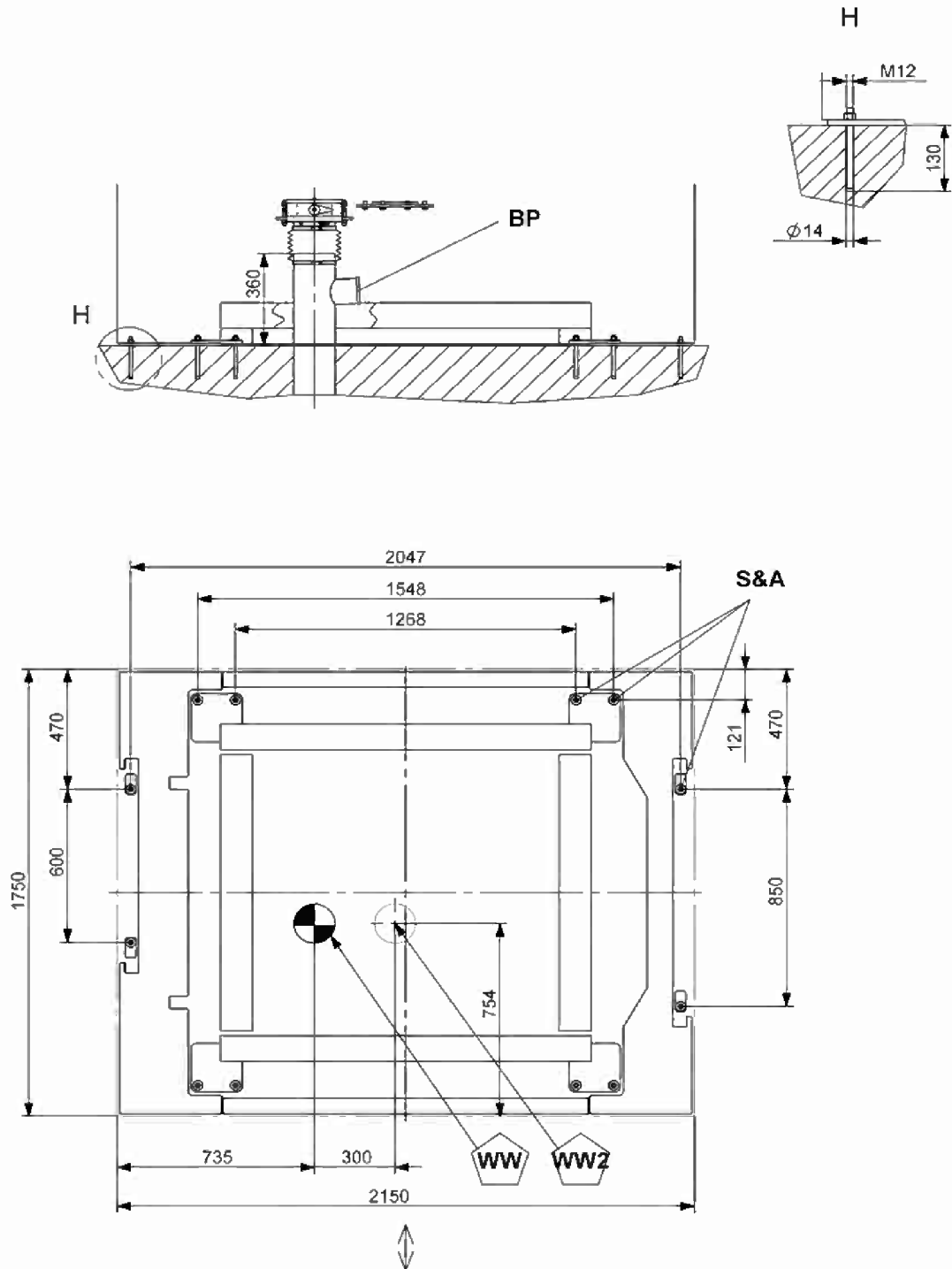
**Waschschleudermaschine
FA+ 1450 BW
Fundamentplan**



WW	Abwasser
(opt.) WW2	Abwasser 2
S+A	Schraube und Dübel
BP	Abzweig bei WRS

(opt.) Hierbei handelt es sich um einen optionalen Anschluss, der nicht im Standard enthalten ist.
Achtung! Nicht maßstäbliche Skizze. Darstellung kann Optionen beinhalten. Technische Änderungen vorbehalten.

**Waschschleudermaschine
FA+ 1450 NBW
Fundamentplan**



WW	Abwasser
(opt.) WW2	Abwasser 2
S+A	Schraube und Dübel
BP	Abzweig bei WRS

(opt.) Hierbei handelt es sich um einen optionalen Anschluss, der nicht im Standard enthalten ist.

Achtung! Nicht maßstäbliche Skizze. Darstellung kann Optionen beinhalten. Technische Änderungen vorbehalten.