

Waschschleudermaschine FAVORITplus 1150

Typ	FA+1150	FA+1150 1Kammer WRS	FA+1150 2Kammer WRS	Einheit
Allgemeine Angaben				
Innentrommeltüröffnung	755x520	755x520	755x520	mm
Innentrommelinhalt (Brutto)	1280	1280	1280	l
Innentrommelinhalt (Netto) ⁽¹⁵⁾	1150	1150	1150	l
Innentrommeldurchmesser	1294	1294	1294	mm
Innentrommellänge	974	974	974	mm
Beladekantenhöhe	1038	1038	1038	mm
Wandstärke Innentrommelmantel	3	3	3	mm
Innentrommellochung (Trichterlochung)	6	6	6	mm
Material Innentrommelmantel	1.4318	1.4318	1.4318	-
E Elektroanschluss				
Anschluss-Spannung [U _n] ⁽⁰¹⁾	400 / 480	400 / 480	400 / 480	V
Netz-Frequenz ⁽⁰¹⁾	50 / 60	50 / 60	50 / 60	Hz
Anschlusswert [S] ⁽⁰²⁾	17,7	20,8	20,8	kVA
Stromaufnahme [I _n]	25,6 / 22,0	30,1 / 25,9	30,1 / 25,9	A
Ableitstrom [I _L]	>35	>35	>35	mA
cos φ	0,9	0,9	0,9	-
Klemmengröße	1,5-6	1,5-6	1,5-6	mm ²
Energieverbrauch [W]	6,5	6,7	6,7	kWh
CA Druckluftanschluss				
Anschluss	3/8"	3/8"	3/8"	-
Betriebsdruck	6,5	6,5	6,5	bar
Druckluftverbrauch	38	60	70	l/h
W Wasseranschluss ⁽¹³⁾				
W1 Kaltwasser weich ⁽⁰³⁾	1 1/2"	1 1/2"	1 1/2"	-
W1.1 Kaltwasser weich ⁽⁰⁶⁾	3/4"	3/4"	3/4"	-
W2 Wasseranschluss ⁽⁰³⁾	1 1/2"	1 1/2"	1 1/2"	-
W3 Wasseranschluss ^{(03) (12)}	1 1/2"	1 1/2"	1 1/2"	-
Anschluss ⁽⁰³⁾	max. 4x 1 1/2"	max. 4x 1 1/2"	max. 4x 1 1/2"	-
Betriebsdruck	2 - 5	2 - 5	2 - 5	bar
Wasserverbrauch	1294	815	623	l/h
max. Durchfluss	383	383	383	l/min
WW Abwasser ⁽⁰⁷⁾				
WW1/ WW2 Anschluss ⁽⁰⁴⁾	100	100	100	mm
max. Abwassertemperatur	95	95	95	°C
Abwassermenge	1246	767	575	l/h
max. Durchfluss	259	259	259	l/min

Waschschleudermaschine FAVORITplus 1150

Typ	FA+1150	FA+1150 1Kammer WRS	FA+1150 2Kammer WRS	Einheit
S Dampfanschluss ^{(13) (14)}				
Anschluss ⁽⁰⁵⁾	DN 40	DN 40	DN 40	-
Betriebsdruck	2 - 8	2 - 8	2 - 8	bar
Dampfverbrauch	60,3	42,7	33,9	kg/h
max. Durchfluss	10,1	10,1	10,1	kg/min
C Kondensat ^{(08) (12) (13)}				
Anschluss ⁽⁰⁶⁾	1"	1"	1"	-
max. Temperatur	100	100	100	°C
max. Durchfluss	10,1	10,1	10,1	kg/min
EX Abluft ⁽⁰⁹⁾				
Anschluss ⁽⁰⁴⁾	108	108	108	mm
Abluftvolumenstrom	1,3	1,3	1,3	m ³ / h
max. Temperatur	95	95	95	°C
DI Datenschnittstelle ⁽¹²⁾				
Schnittstelle	ETHERNET- RJ-45	ETHERNET- RJ-45	ETHERNET- RJ-45	
MD manuelle Dosierung				
	2x Pulver / 2x Flüssig	2x Pulver / 2x Flüssig	2x Pulver / 2x Flüssig	
DC Waschmittelschluss				
⁽⁰³⁾	2x3/4" / 4x1/2"	2x3/4" / 4x1/2"	2x3/4" / 4x1/2"	-
Abmessungen				
Maschinenmaße (BxHxT) ⁽¹⁰⁾	2020x2530x1816	2020x3067x1816	2020x3067x1816	mm
Transportmaße (BxHxT)	2030x2550x1820	2030x2550x1820	2030x2550x1820	mm
Transportmaß Maschine maximal demontiert (BxHxT) ⁽¹¹⁾	1900x2102x1750	1900x2102x1750	1900x2102x1750	mm
Transportmaße WRS (BxHxT)	—	1700x965x1900	1700x965x1900	mm
Einbringöffnung (BxH)	1900x2600	1900x2600	1900x2600	mm
Erforderliche Trennwandöffnung (BxH)	1950x2127	1950x2127	1950x2127	mm
Gewichte				
Transportgewicht	3000	3000	3000	kg
Leergewicht WRS	-	280	280	kg
Betriebsgewicht	3690	5120	5120	kg
Fundamentlasten				
statische Punktlast am Fuß	0,27	0,37	0,37	N/mm ²
dynamische Punktlast	2,96	2,96	2,96	kN
Erregerfrequenz der dyn. Punktlast	11,6	11,6	11,6	Hz
Anzahl der FüÙe	4	4	4	[stck]
Fläche des Einzelfußes	33870	33870	33870	mm ²

**Waschschleudermaschine
FAVORITplus 1150**

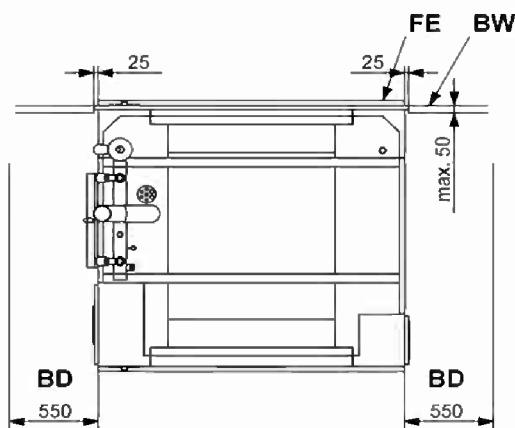
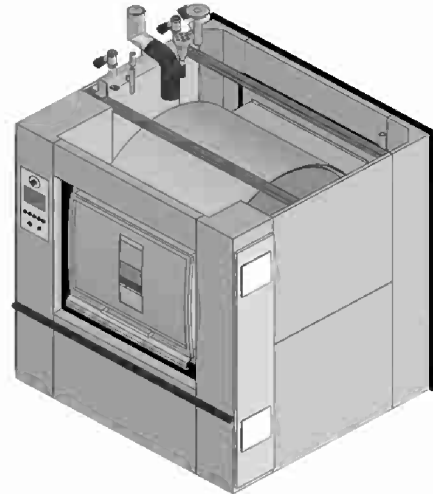
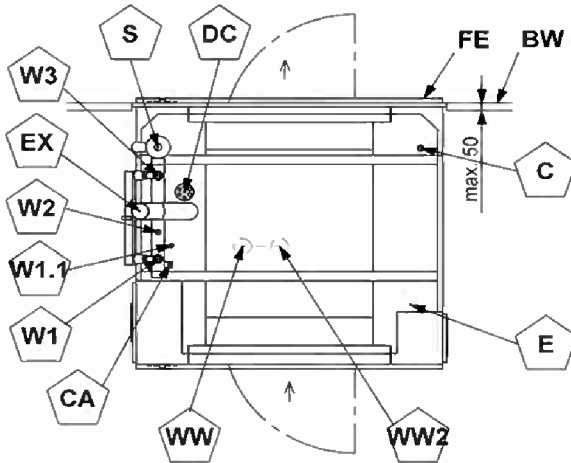
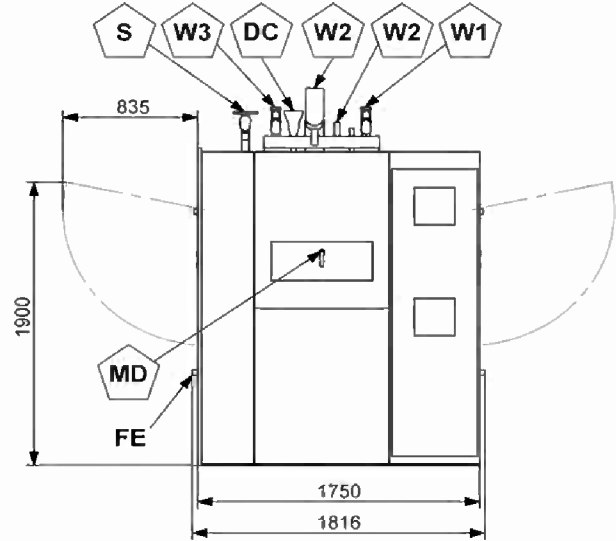
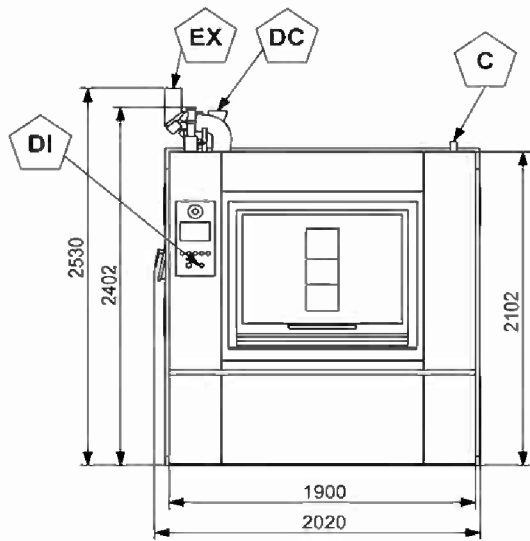
Typ	FA+1150	FA+1150 1Kammer WRS	FA+1150 2Kammer WRS	Einheit
Diverses				
Wärmeabstrahlung	4,6	4,6	4,6	kW
Geräuschemission	70	75	75	dB(A)
Drehzahlen (frei programmierbar)	696	696	696	1/min
empfohlene Waschdrehzahl	29 - 35	29 - 35	29 - 35	1/min
max. G - Faktor	350	350	350	-
Übersetzungsverhältnis	1 : 5,625	1 : 5,625	1 : 5,625	-
Nennbeladung (1:10)	115	115	115	kg
Beladung (1:12)	95,8	95,8	95,8	kg
Beladung (1:14)	82,1	82,1	82,1	kg
Totvolumen	42	42	42	l
Kinetische Energie	347698	347698	347698	Nm
Massenträgheitsmoment (unbeladen)	103,72	103,72	103,72	kgm ²
Massenträgheitsmoment (bei Nennbeladung)	146,16	146,16	146,16	kgm ²
Restfeuchte bei Baumwollware	50	50	50	ca. %
Motorleistung	15	15	15	kW

Verbrauchswerte nach Verfahren:				
Beladung 1:12 (Baumwolle)				
Frischwassertemperatur 15°C				
Dampfdruck 4 bar				
Bad 1	L Wasser : kg Wäsche	1:5	35°C	-> Restfeuchte 200%
Bad 2	L Wasser : kg Wäsche	1:4	70°C	Schleudern -> Restfeuchte 50%
Spülen 1	L Wasser : kg Wäsche	1:4		Schleudern -> Restfeuchte 50%
Spülen 2	L Wasser : kg Wäsche	1:3,5		Endschleudern -> Restfeuchte 50%

- (01) Maschine kann sowohl mit 400V 50Hz als auch mit 480V 60Hz betrieben werden.
- (02) Der Anschlusswert S in [kVA] basiert auf der Gleichung: $S = \sqrt{3} \cdot I_A \cdot U_A$
- (03) Rohrinnengewinde (G- DIN ISO 228 - Zölliges Whitworthgewinde)
- (04) Rohraußendurchmesser in mm
- (05) Flansch nach DIN 2633, PN 16;
Gegenflansch an den Waschstraßen und Waschschleudermaschinen wird nicht mitgeliefert.
- (06) Rohraußengewinde (G- DIN ISO 228 - Zölliges Whitworthgewinde)
- (07) Offene Kanalsysteme unter der Maschine müssen abgedeckt werden
- (08) Kondensat nur bei indirekter Beheizung
- (09) Bei Anschluss Maschine an ein bauseitiges Abluftsystem, ist eine zusätzliche Differenzdruckdose (Option) erforderlich
- (10) Sonderkonstruktion separat stehender WRS-Tank; Kosten auf Anfrage
- (11) Transportmaße der Maschine maximal demontiert; Kosten auf Anfrage
- (12) Optionaler Anschluss, der nicht im Standard enthalten ist
- (13) Bauseitige Anschlüsse müssen flexibel gestaltet sein
- (14) Vor dem Dampfanschluss empfehlen wir einen Filter und eine Entwässerung einzubauen
- (15) Bei Gewerbe-Maschinen beträgt der Netto-Innentrommelinhalt 1050l

Technische Änderungen vorbehalten

**Waschschleudermaschine
FA+ 1150 BW**



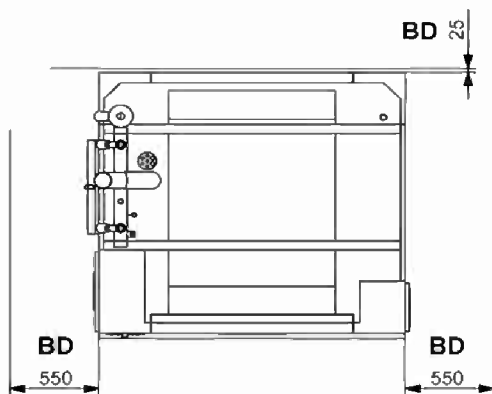
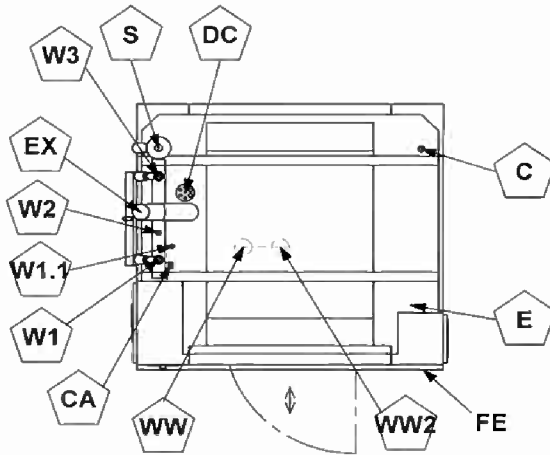
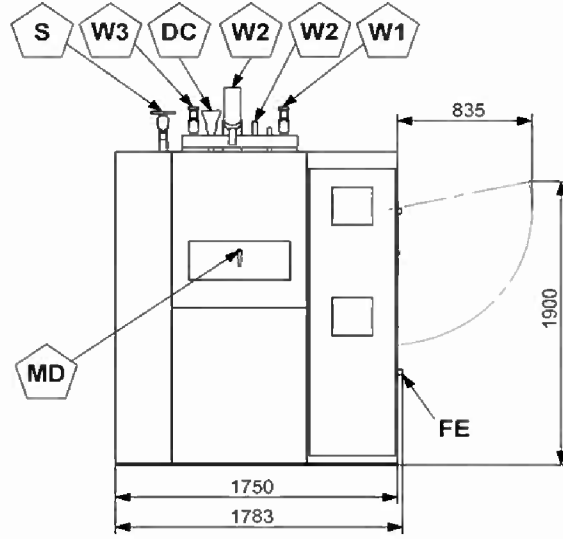
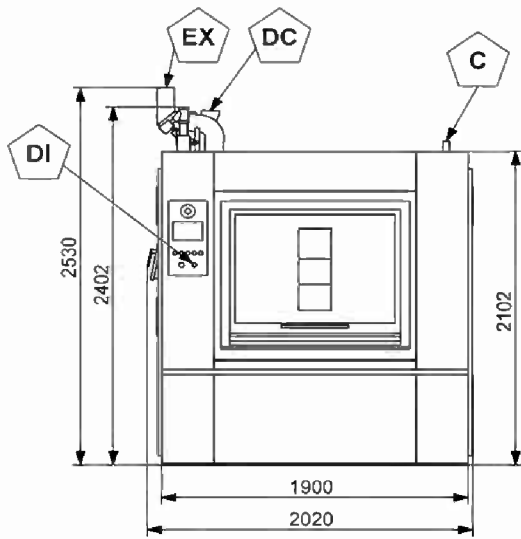
BD	mind. Wandabstand
BW	Trennwand
FE	Rammschutz

	E	Elektroanschluss
	CA	Druckluftanschluss
	W1	Kaltwasser weich
	W1.1	Kaltwasser weich
	W2	Wasseranschluss
(opt.)	W3	Wasseranschluss
	WW	Abwasser
(opt.)	S	Dampfanschluss
	C	Kondensat
	EX	Abluft
	MD	manuelle Dosierung
	DC	Waschmittelanschluss
(opt.)	DI	Datenschnittstelle

(opt.) Hierbei handelt es sich um einen optionalen Anschluss, der nicht im Standard enthalten ist.

Achtung! Nicht maßstäbliche Skizze. Darstellung kann Optionen beinhalten. Technische Änderungen vorbehalten.

**Waschschleudermaschine
FA+ 1150 NBW**

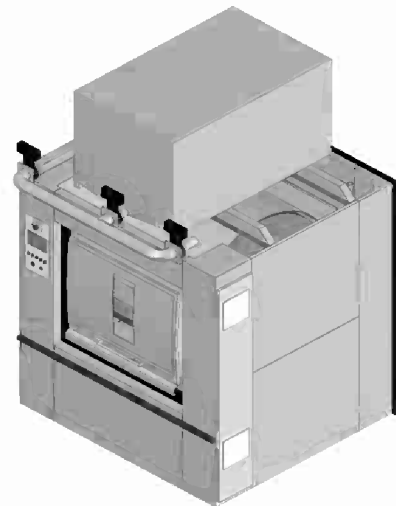
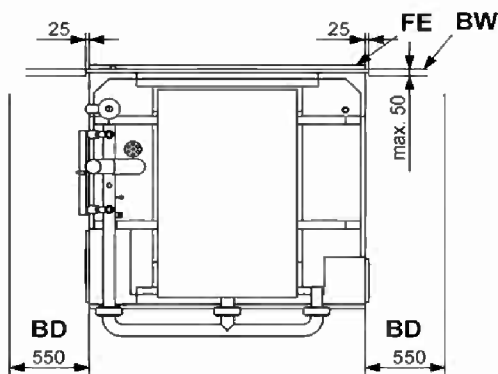
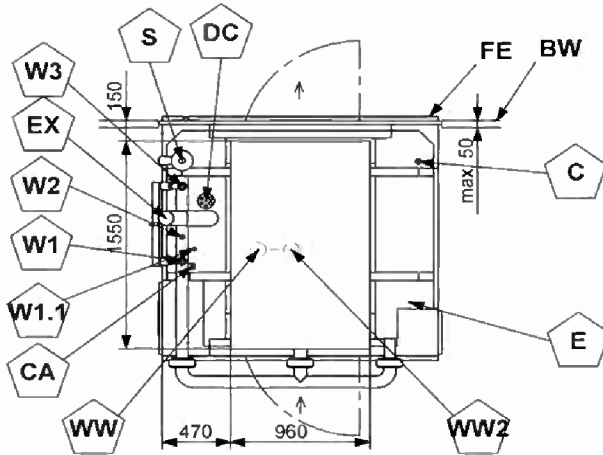
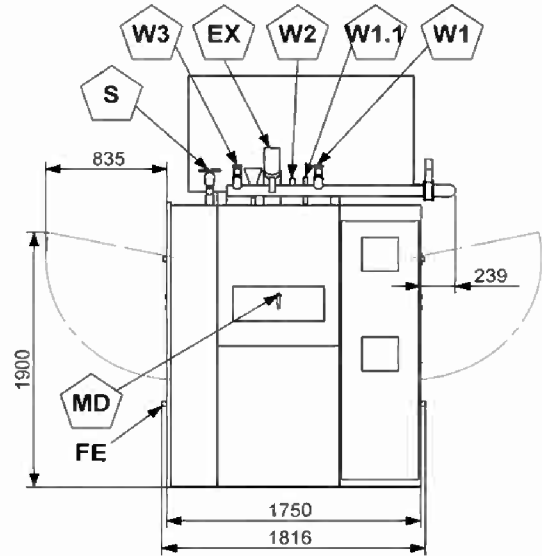
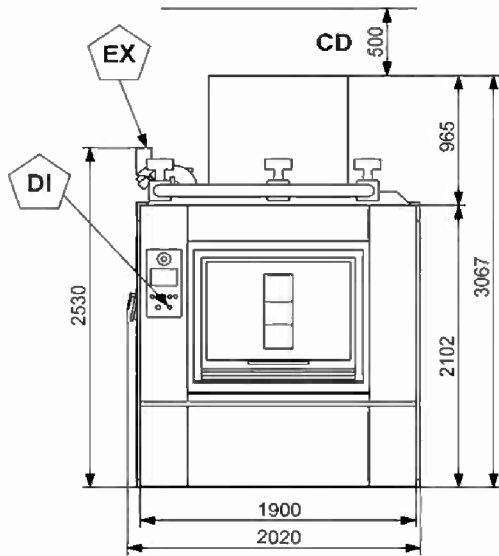


BD	mind. Wandabstand
BW	Trennwand
FE	Rammschutz

	E	Elektroanschluss
	CA	Druckluftanschluss
	W1	Kaltwasser weich
	W1.1	Kaltwasser weich
	W2	Wasseranschluss
(opt.)	W3	Wasseranschluss
	WW	Abwasser
(opt.)	S	Dampfanschluss
	C	Kondensat
	EX	Abluft
	MD	manuelle Dosierung
	DC	Waschmittelanschluss
(opt.)	DI	Datenschnittstelle

(opt.) Hierbei handelt es sich um einen optionalen Anschluss, der nicht im Standard enthalten ist.
Achtung! Nicht maßstäbliche Skizze. Darstellung kann Optionen beinhalten. Technische Änderungen vorbehalten.

**Waschschleudermaschine
FA+ 1150 BW mit 1x WRS**



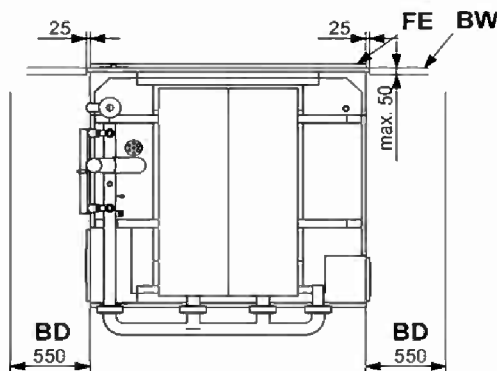
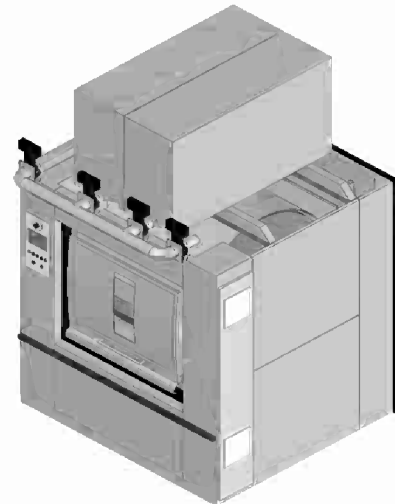
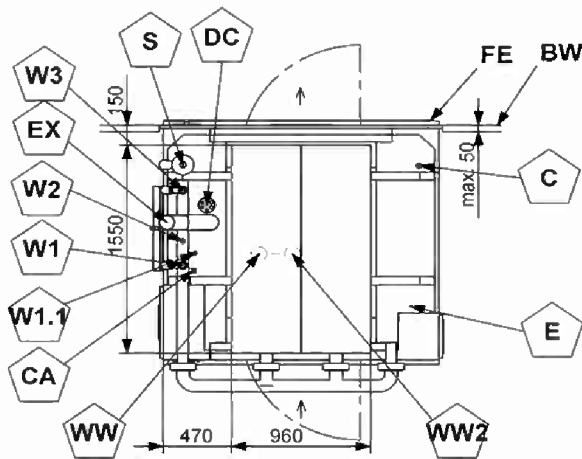
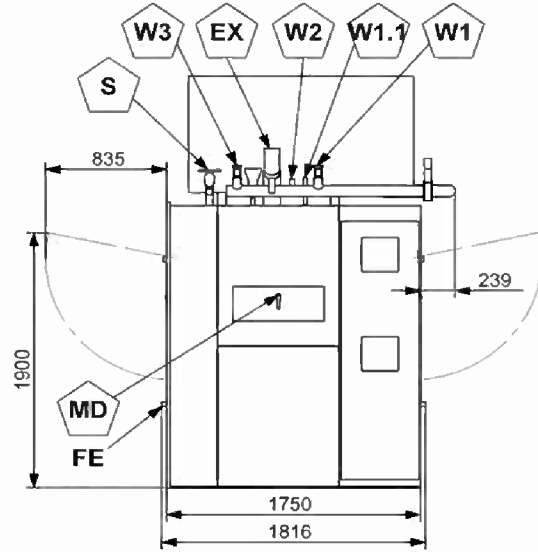
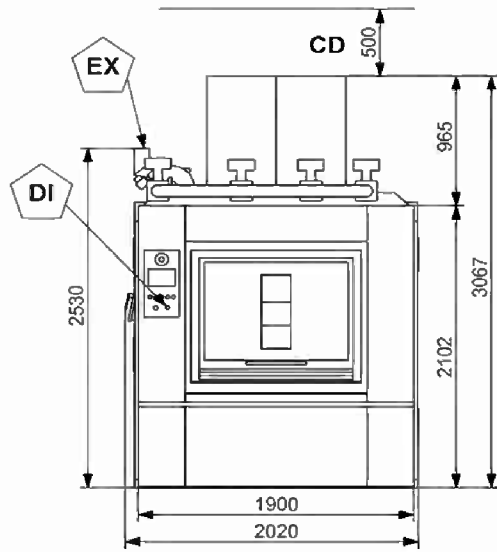
BD	mind. Wandabstand
BW	Trennwand
FE	Rammschutz

E	Elektroanschluss
CA	Druckluftanschluss
W1	Kaltwasser weich
W1.1	Kaltwasser weich
W2	Wasseranschluss
(opt.) W3	Wasseranschluss
WW	Abwasser
S	Dampfanschluss
(opt.) C	Kondensat
EX	Abluft
MD	manuelle Dosierung
DC	Waschmittelanschluss
(opt.) DI	Datenschnittstelle

(opt.) Hierbei handelt es sich um einen optionalen Anschluss, der nicht im Standard enthalten ist.

Achtung! Nicht maßstäbliche Skizze. Darstellung kann Optionen beinhalten. Technische Änderungen vorbehalten.

**Waschschleudermaschine
FA+ 1150 BW mit 2x WRS**



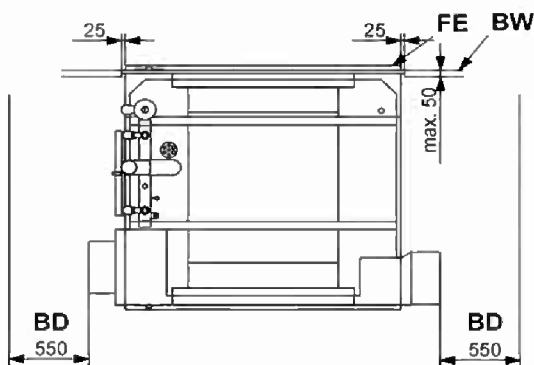
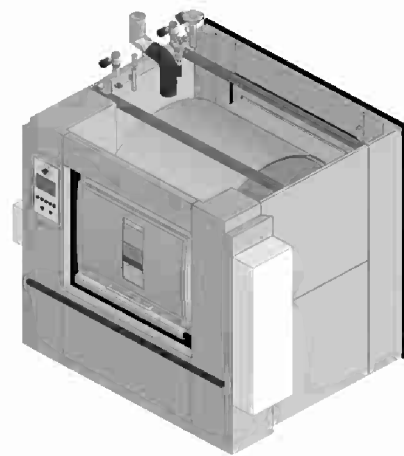
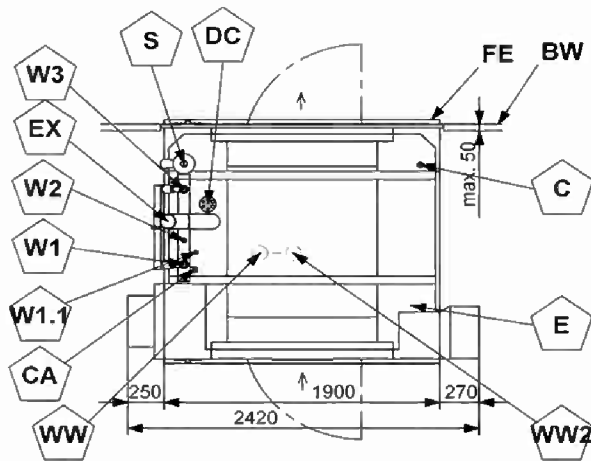
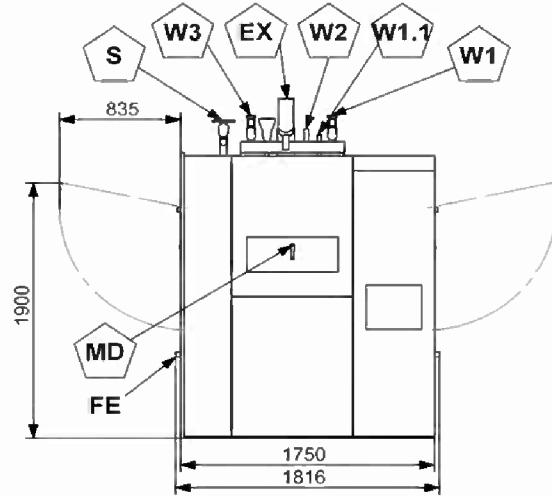
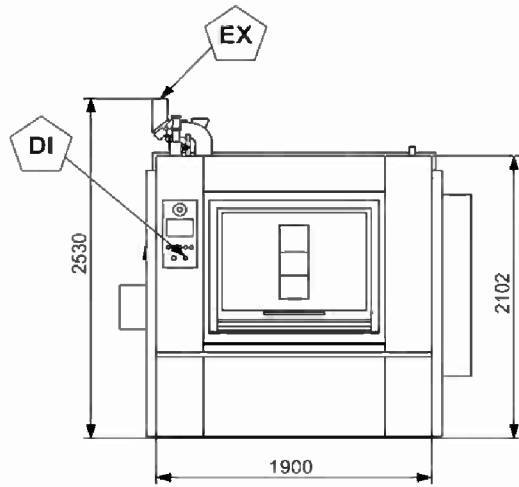
BD	mind. Wandabstand
BW	Trennwand
FE	Rammschutz

	E	Elektroanschluss
	CA	Druckluftanschluss
	W1	Kaltwasser weich
	W1.1	Kaltwasser weich
	W2	Wasseranschluss
(opt.)	W3	Wasseranschluss
	WW	Abwasser
(opt.)	S	Dampfanschluss
	C	Kondensat
	EX	Abluft
	MD	manuelle Dosierung
	DC	Waschmittelanschluss
(opt.)	DI	Datenschnittstelle

(opt.) Hierbei handelt es sich um einen optionalen Anschluss, der nicht im Standard enthalten ist.

Achtung! Nicht maßstäbliche Skizze. Darstellung kann Optionen beinhalten. Technische Änderungen vorbehalten.

**Waschschleudermaschine
FA+ 1150 BW mit Klimagerät**



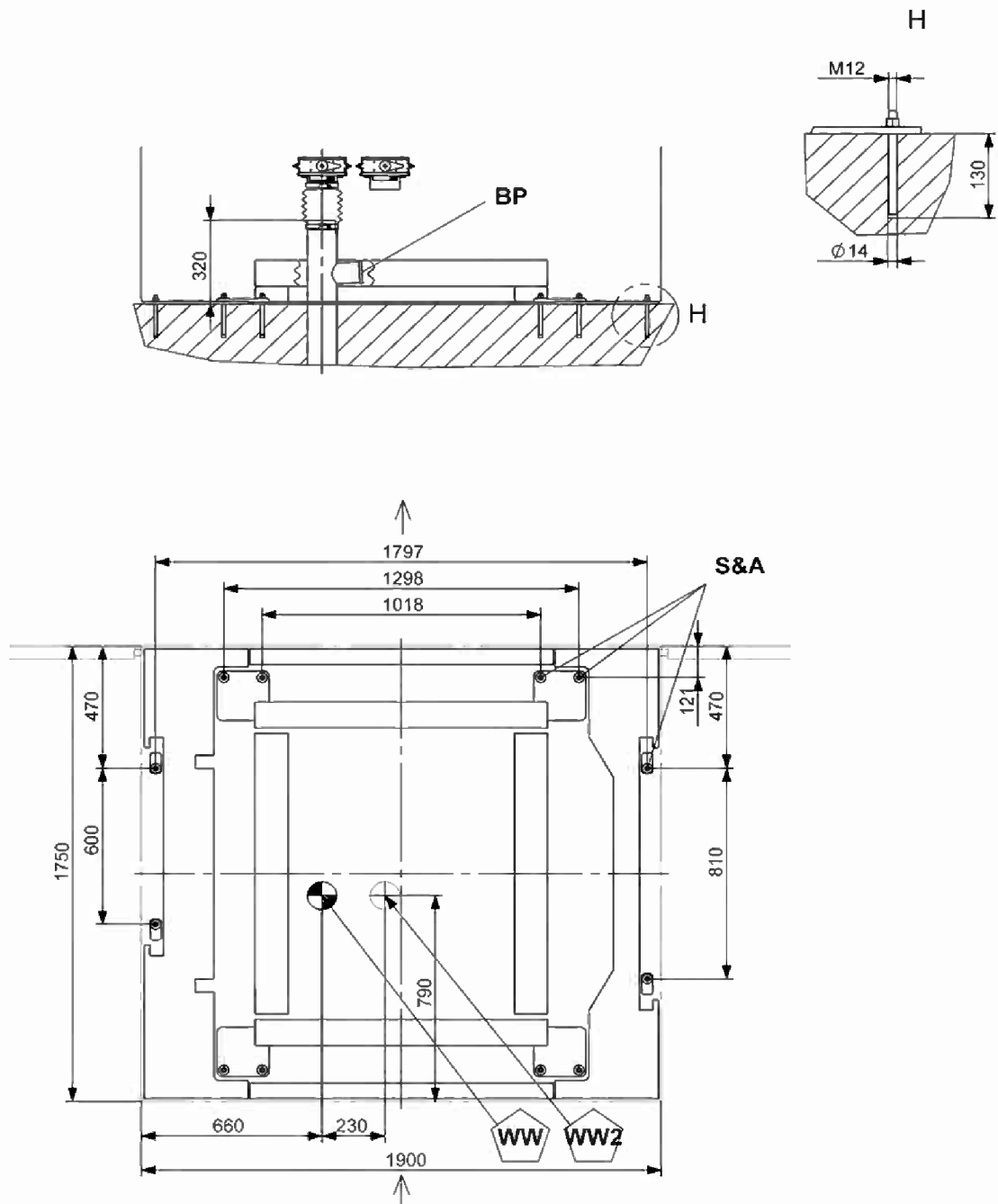
BD	mind. Wandabstand
BW	Trennwand
FE	Rammschutz

	E	Elektroanschluss
	CA	Druckluftanschluss
	W1	Kaltwasser weich
	W1.1	Kaltwasser weich
	W2	Wasseranschluss
(opt.)	W3	Wasseranschluss
	WW	Abwasser
(opt.)	S	Dampfanschluss
	C	Kondensat
	EX	Abluft
	MD	manuelle Dosierung
	DC	Waschmittelanschluss
(opt.)	DI	Datenschnittstelle

(opt.) Hierbei handelt es sich um einen optionalen Anschluss, der nicht im Standard enthalten ist.

Achtung! Nicht maßstäbliche Skizze. Darstellung kann Optionen beinhalten. Technische Änderungen vorbehalten.

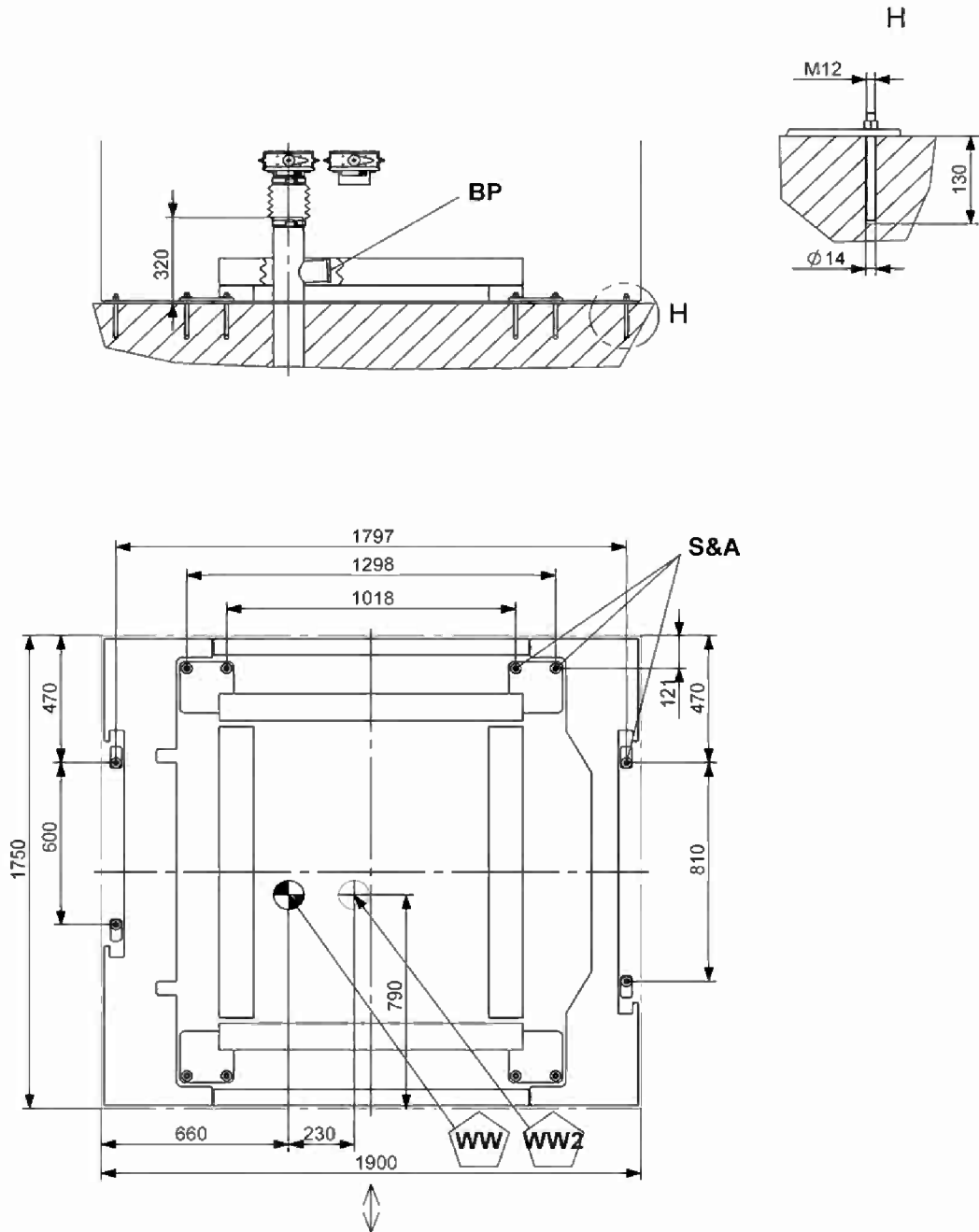
**Waschschleudermaschine
FA+ 1150 BW
Fundamentplan**



WW	Abwasser
(opt.) WW2	Abwasser 2
S+A	Schraube und Dübel
BP	Abzweig bei WRS

(opt.) Hierbei handelt es sich um einen optionalen Anschluss, der nicht im Standard enthalten ist.
Achtung! Nicht maßstäbliche Skizze. Darstellung kann Optionen beinhalten. Technische Änderungen vorbehalten.

**Waschschleudermaschine
FA+ 1150 NBW
Fundamentplan**



WW	Abwasser
(opt.) WW2	Abwasser 2
S+A	Schraube und Dübel
BP	Abzweig bei WRS

(opt.) Hierbei handelt es sich um einen optionalen Anschluss, der nicht im Standard enthalten ist.

Achtung! Nicht maßstäbliche Skizze. Darstellung kann Optionen beinhalten. Technische Änderungen vorbehalten.